

ADMINISTRATIVNÍ BUDOVA VE STRANČICÍCH ■ ADMINISTRATIVE BUILDING IN STRANČICE

Při prvním pohledu na novou administrativní budovu ve Strančicích by se nezúčastněnému pozorovateli mohlo na první pohled zdát, že se „tady něco nepovedlo“. Opak je však pravdou! Vzhled pohledových betonů není „uhlazený“ záměrně. Vždyť je to budova v areálu betonárny! A kdo jiný rozumí betonu víc a může jej nechat působit ve své přirozené, smlouvami nsvázané podobě než betonáři sami. Nesporné přednosti tohoto objektu tkví ještě v dalších skutečnostech a těmi jsou použití tepelněizolačního betonu, alternativních technologií a zdrojů energií.

Příspěvek o této budově, tentokrát v podobě autorské zprávy architekta a rozhovoru se zástupcem investora, uvádíme v rubrice Můj dům, můj beton nejen proto, že použitím tepelněizolačního betonu navazuje na House 36 uvedený v předchozím čísle, ale zejména proto, že lidé, kteří budovu realizovali, k ní mají vztah víc než familiární.

Přejeme Vám podnětné čtení.

Vaše redakce

1



ARCHITEKTONICKÉ ŘEŠENÍ

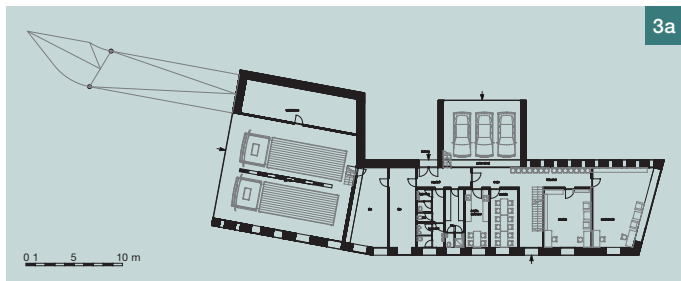
Administrativní budovu ve Strančicích vlastní společnost, která distribuuje a vyrábí betonové směsi a jejíž vedení je nakloněno alternativním technologiím, zdrojům energií i stavebním postupům. Industriální charakter pozemku má silnou atmosféru díky hučící a nikdy nespící betonárce i čtyřicetimetřovému zemědělskému silu naproti. Syrové autentické místo s vůní práce. Náplň činnosti se promítá do neuspořádaného výrazu objektu, který je celý koncipován jako betonový odlitek. Betonový živočich, jehož forma vychází pouze z funkce provozů, vztahů k okolí, pohybu slunce i pohybu aut kolem. Vzrostlé stromy byly zachovány, dům se jim vyhnul. Pohledový beton různých struktur je na podlaze, stropech, stěnách. Objekt sám včetně střechy je odlišný z te-



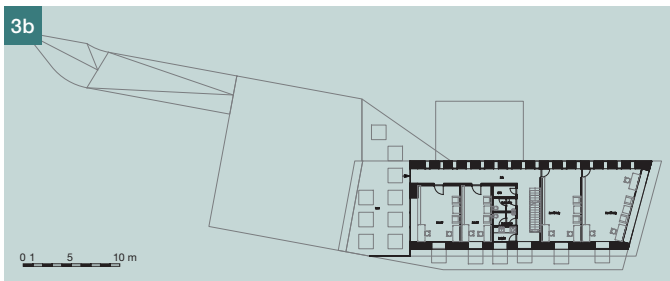
2

pelněizolačního betonu s tloušťkou stěny cca 1 m, bez jakýchkoliv dalších obkladů, úprav či typických dokončovacích prací. Jedná se o experiment se souhlasem klientů. Instalace a další stavební prvky jsou viditelné, vedené na betonových konstrukcích, okna jsou oči domu, tvoří obrazy na fasádě. Parková-

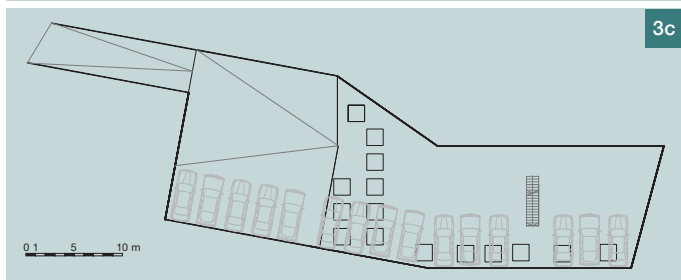
ní je na střeše objektu, kde bude i fotovoltaická elektrárna s nabíječkami pro elektromobily nyní parkujícími uvnitř domu. Objekt skrývá i prvky, které byly vyvinuty investorem (desetimetřová vyklápecí vrata slouží jako zastřešení, robot provádějící zdění, detaily zábradlí, pojezdna skla atd.).



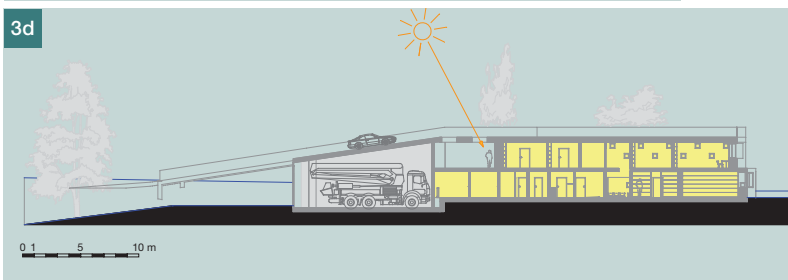
3a



3b



3c



3d