



RODINNÝ DOM JAROVCE ■ DETACHED HOUSE JAROVCE

Zadání tohoto domu bylo jasné – navrhnout dům pro prarodiče a jejich devět vnoučat. ■

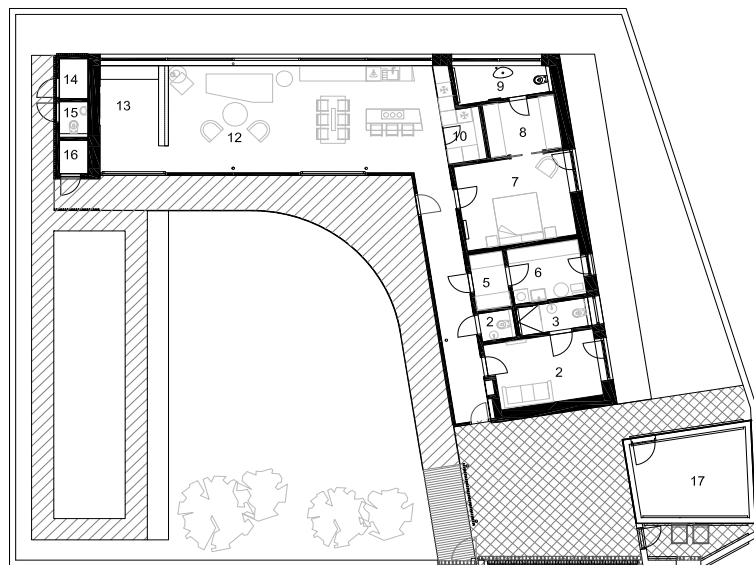
The task to fulfil was clear – to design a house for grandparents and their nine grandchildren.

Rodinný dom sa nachádza na severnom okraji obce Jarovce, v lokalite s výstavbou rodinných domov. Pozemok je rovinatý, s rozlohou 661 m². Kvôli optimálnemu využitiu pozemku je dom umiestnený v severnej časti parcely.

Dom pre rodičov môže byť zadanie, ktoré na dlhú dobu ochladí rodinné vzťahy alebo vzťah architekta k jeho práci. Alebo oboje. Našťastie toto dopadlo opačne. Od rodičov sme dostali len tri požiadavky: malý dom, žiadne schody a veľa miesta pre ich deväť vnúčat. Riešením je jednoduchá schéma polovičného átria v tvare otvoreného písmena L. Južná strana átria sa záhradou otvára ulici a slnku, severnú stranu pozemku vymedzuje dom.

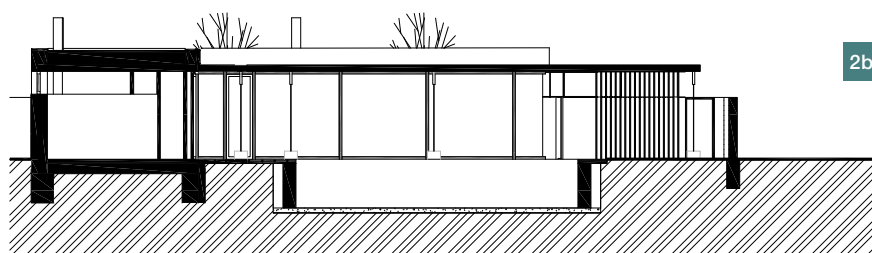
Prvkom, ktorý prepája všetky časti domu je horizontála železobetónovej strešnej dosky, ktorá prechádza z interiéru do exteriéru a vedie naratív návštevy domu od vstupu po najintímnejšie časti interiéru. Vyrobenie dosky je nastavené tak, aby správne regulovalo slnečné žiarenie. Zaoblenie dosky v styku dvoch traktov vytvára rozšírenie terasy pre stolovanie a integruje priestor záhrady.

Samotný dom je veľmi tradične rozdelený na dennú a nočnú časť. Denná



1 Chodba	8 Šatník	15 WC	5 Wardrobe	12 Living room
2 Izba	9 Kúpeľňa	16 Sauna	6 Laundry room	13 Children's room
3 Kúpeľňa	10 Špajza	17 Sklad	7 Bedroom	14 Technology
4 WC	11 Kuchyňa	1 Corridor	8 Wardrobe	15 Toilet
5 Šatník	12 Obývačka	2 Room	9 Bathroom	16 Sauna
6 Práčovňa	13 Detská izba	3 Bathroom	10 Food storage	17 Storage
7 Spáľňa	14 Technológia	4 Toilet	11 Kitchen	

2a



2b