

ZIMNÍ STADION ŠKODA ICERINK ■ ŠKODA ICERINK



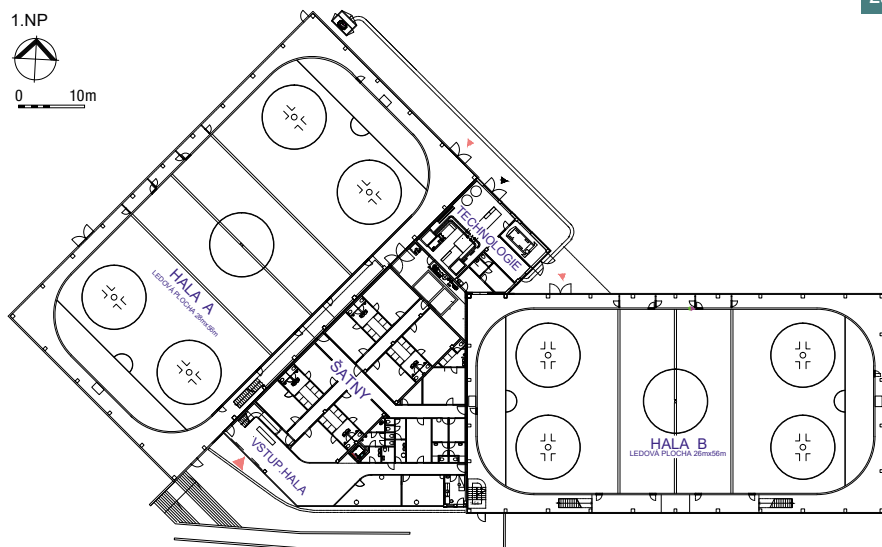
1

V lednu loňského roku se soukromým investo-
rům podařilo v pražských Strašnicích otevřít pro
bruslaře dvě ledové plochy s moderně pojatým
zázeminím. Projekt nese název Škoda Icerink a je
určen pro širokou veřejnost, a také pro trénink
krasobruslařské a hokejové mládeže. V Pra-
ze vyrostl plnohodnotný zimní stadion poprvé
po patnácti letech. ■ In January last year, pri-
vate investors managed to open up modern ice-
-skating facilities on two ice sheets in Prague-
-Strašnice. The project is named Škoda Icerink
and is intended for the general public as well as
for figure skating and ice hockey youth practice.
In Prague, for the first time in fifteen years, a full-
-scale ice rink grew up.

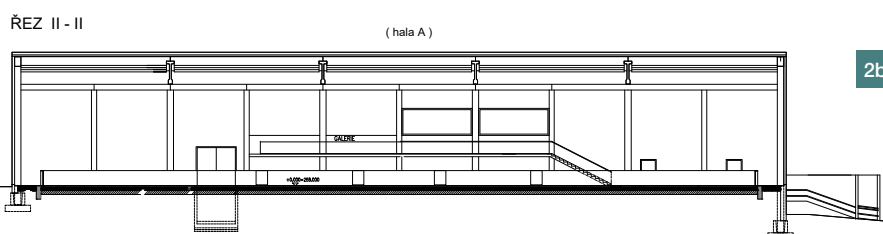
Vzhledem k nedostatku ledových ploch
pro mládež a veřejné bruslení v Praze
se skupina amatérských hokejistů roz-
hodla tuto situaci částečně napravit.
Jejich cílem bylo postavit jednoduchý,
investičně i provozně nenáročný trénin-
kový zimní stadion se dvěma ledovými
plochami – pro mladé hokejisty, kraso-
bruslaře a bruslíci veřejnost.

Stavba stojí na malém (9 071 m²),
nevyužívaném pozemku nepravidel-
ného tvaru mezi Jižní spojkou a škol-
ním areálem na Olešské ulici v Praze-
-Strašnicích. Investice byla realizována
ze soukromých finančních prostředků,
bez jakékoliv dotace z veřejných peněz.

Celá akce proběhla ve velmi krátké
době. Od prvního kontaktu architek-
ta s investory (srpen 2015) do otevře-



2a



2b

1 Zimní stadion Škoda Icerink v pražských Strašnicích **2 a)** Půdorys 1. NP, **b)** řez **3 Z** výstavby: **a)** kalich nad prefabrikovanou železobetonovou patkou pro osazení sloupu, **b)** prefabrikovaný skelet, **c)** montáž registru topných trubek, **d)** stěny podél přístupové rampy ■ **1** Škoda Icerink in Prague-Strašnice **2 a)** Layout of the 1st above-ground floor, **b)** cross-section **3** During construction: **a)** pocket foundation for the column above the prefabricated reinforced concrete foot, **b)** precast frame, **c)** installation of the heating pipe register, **d)** walls along the access ramp