

ATLANTICKÝ PAVILON ■ ATLANTIC PAVILION



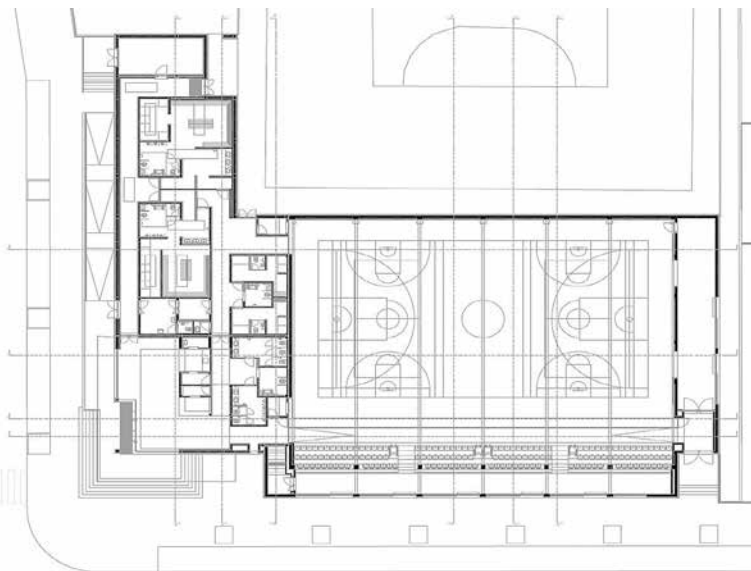
1

V loňském roce bylo v Portugalsku dokončeno sportovní centrum Atlantický pavilon, jehož návrh se hlásí k tradici brutalismu. ■ Last year, the Atlantic pavilion sports centre was completed in Portugal; the design refers to the tradition of brutalism.

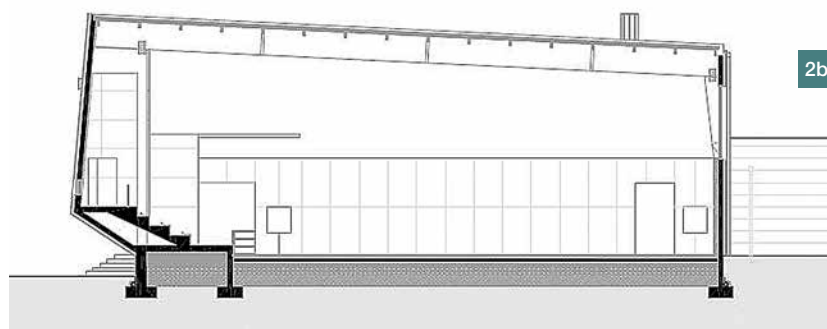
Architektonické studio Valdemar Coutinho Arquitectos dokončilo v portugalské obci Viana do Castelo sportovní centrum pro místní školu Pedro Barbosa, které slouží i široké veřejnosti. Centrum se nachází na nábřeží Avenida do Atlântico a odtud nese i své jméno Pavilhão do Atlantico.

Omezený rozpočet a potřeba snadné údržby předurčily návrh budovy, který vychází z principů brutalismu v užití betonu jak navenek, tak i uvnitř. V rámci předem stanovených omezení se architekti zaměřili na vypracování návrhu, který nabídl „atraktivní dynamický a současně lidský výraz budovy,“ uvedli.

Velikost stavby byla limitována velikostí pozemku a stavba jej zaujímá prakticky celý. Pavilon tvoří dva vzájemně propojené kvádry (východní a západní těleso), čímž vznikl jedinečný objem dynamických, a přesto umírněných linií. Prosklené dveře hlavního vstupu, který se nachází na styku obou



2a



2b