



1a

DOMY PRO LIDI BEZ STŘECHY NAD HLAVOU VYTIŠTĚNÉ NA 3D TISKÁRNĚ

Na jaře letošního roku byly v texaském městě Austin pomocí 3D tisku dokončeny první domy, které jsou určeny pro lidi bez střechy nad hlavou. Jedná se o výsledek projektu s názvem Community First! Village, na kterém spolupracuje stavební společnost Icon a nezisková organizace Mobile Loaves & Fishes, jež bezdomovcům pomáhá. „Je skvělé, že moderní technologie, ke kterým se lidé na ulici jen stěží dostanou, v dnešní době právě těmto lidem nabízí šanci začít nový život. Po dokončení celého projektu předpokládáme, že by ve vesnici Community First! mohlo bydlet až 480 lidí, což je cca 40 % bezdomovců Austinu,“ řekl Alan Graham, zakladatel organizace Mobile Loaves & Fishes. V domě o ve-

1 a) Dokončené domy v texaském Austinu, b) tiskárna Vulcan II byla schopna tisknout tři domy najednou 2 Dům určený pro rodinu v mexickém městě Tabasco



1b

likosti 37,2 m² se nachází ložnice, sprcha s WC a obývací pokoj s kuchyní. Při jeho výrobě byl použit cementový kompozit s označením Lavacrete a vlastní tisk probíhal na tiskárně s názvem Vulcan II, která byla schopna tisknout tři domy najednou, čímž byla podstatně zvýšena rychlost tisku a sníženy náklady. Vulcan II je první komerčně dostupná 3D tiskárna společnosti Icon, oproti dřívějším typům může tisknout na ploše až 185 m², má nastavitelnou šířku „tiskové stopy“, takže s ní lze vytisknout stěny různé šířky, a je možné ji sestavit podle instruktážního videa, takže není potřeba asistence výrobce. Je vysoká 3,5 m a dokáže vytisknout stěnu vysokou až 2,59 m. Ovladatelná je pomocí tabletu (samozřejmě součástí je uživatelský software) a má zabudované i LED osvětlení pro potřeby tisku za obtížnějších světelných podmínek.

V současné chvíli společnost Icon spolupracuje na dalším projektu s neziskovou organizací New Story. Cílem je vytisknout 50 domů o rozloze 46,5 m², přičemž samotný tisk trvá během několika dnů cca 24 h. Tyto domy budou určeny rodinám žijícím nyní v provizorních přístřešcích v mexickém městě Tabasco.

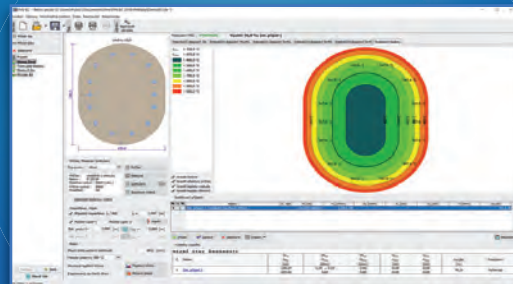
zdroj: CPT Worldwide, 2/2020



2

FINEC

Statika a
dimenzace
konstrukcí

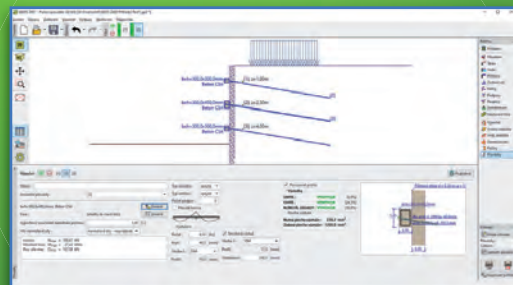


- **Všechny programy** - volitelné barevné schéma pro výstupní dokumentaci
- **Beton** - možnost neuvažovat excentricitu pro prostý beton
- **Protlak** - rozšíření základové desky pod sloupem (hlavice)
- **Ocel, Ocel požár** - nové svařované průřezy typu HSQ, rozšíření databáze za studena tvářených profilů
- **Ocel** - posouzení častých kombinací v úloze typu „Nosník“
- **Zatížení** - zatížení větrem na reklamní tabule a osamělé stěny
- **Fin 2D** - přepracované nástroje pro editaci konstrukcí

**Nová Edice 2021
vychází v Listopadu 2020**

GEO5

Geotechnické
programy



- **Pažení posudek** - návrh a posouzení pažin i převážek u pažicích konstrukcí
- **Stratigrafie** - nový modul **Zemní práce** - modelování fází budování, násypů, výkopů, výpočet objemu zemních prací
- **Stratigrafie** - export a import dat zkoušek v XML, XLS a jiných formátech
- **Všechny programy** - možnost vkládat fotografie a dokumenty do výstupních protokolů pomocí nové funkce **Doplnky**, vylepšené možnosti importu/exportu DXF, import DWG
- **Stabilita svahu** - přetížení vodou
- **MKP** - nový modul **Zemětřesení**

fine

www.fine.cz

tel.: +420 233 324 889, E-mail: hotline@fine.cz

Firemní prezentace